

Workplace Design
2026

PARTNERSKA BROŠURA

ZGRADITE SVOJO WORKPLACE TRDNJAVO

Mednarodna letna konferenca o workplace strategijah, organizacijskih spremembah in poslovni uspešnosti

8. oktober 2026



Ljubljanski grad
Slovenija

**Dogodek,
ki podpira
vaše cilje**

Vsebina

04 Visoko učinkovita delovna okolja

Nova generacija poslovnih stavb, ki podpirajo rast in uspeh

06 Vizija WDC

Regionalna platforma o delovnih prostorih, ljudeh in tehnologiji

08 Udeleženci

Kdo se udeležuje WDC in kdo odloča o ključnih projektih

10 Zakaj postati partner WDC

Dostop do ljudi in idej

11 Partnerski nivoji

Individualni paketi prilagojeni potrebam in pričakovanjem partnerjev

12 Koristi partnerstva

Medijska vidnost, mnenjsko voditeljstvo, poslovne priložnosti

14 Predavatelji in program

Mednarodni govorniki z idejami in koncepti najboljše poslovne prakse

15 Lokacija

Ljubljanski grad -- ikonično okolje za strateške razprave

Workplace strategije so poslovna prioriteta

Po večjih mestih srednje in vzhodne Evrope nastaja nova generacija delovnih prostorov visokega kakovostnega razreda. Vodilne svetovne korporacije in hitro rastoča zagonska podjetja so med prvimi, ki jih zasedajo.

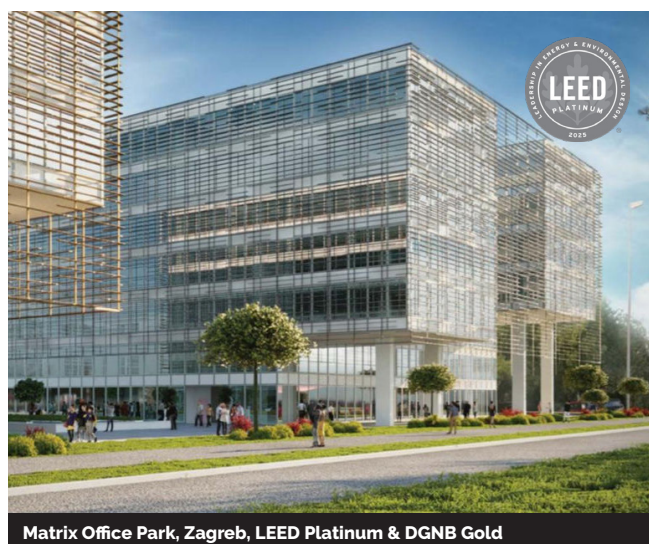

nova generacija
nadstandardnih
delovnih prostorov

Domači in tuji investitorji pospešeno vlagajo v gradnjo novih poslovnih stavb, v temeljite prenove obstoječih in v hibridna delovna okolja, da bi zadovoljili naraščajoče povpraševanje.

Od Ljubljane in Zagreba do Beograda, Bukarešte, Budimpešte, Bratislave in Prage so odprta mnoga, predvsem brownfield, gradbišča, kjer rastejo nove poslovne stavbe A razreda.

Veliko teh stavb dosega najvišje mednarodne standarde in certifikate, s poudarkom na trajnosti, energetski učinkovitosti ter zdravju, udobju in dobrem počutju uporabnikov.

Za mlajše generacije talentov je kakovost delovnega okolja ključni del njihove odločitve, kje se bodo zaposlili oziroma nadaljevali kariero.



Potreba po visoko učinkovitem delovnem okolju

 strateški kapital, ki daje visok donos na naložbo





Z demografskimi spremembami in vse večjo bitko za mlade talente je kakovost delovnega okolja postala odločilen dejavnik pri privabljanju, ohranjanju in motiviranju najboljših ljudi. Danes so visoko učinkovita delovna okolja strateška poslovna naložba z visokim donosom.

Definicija visoko učinkovitega delovnega okolja


Visoko učinkovito delovno okolje združuje dobro umeščeno **poslovno stavbo razreda A z workplace strategijami**, ki podpirajo zadovoljstvo, produktivnost in inovacije zaposlenih.

Mikrolokacija je tudi pomembna. Bližina storitev, živahno urbano okolje in dobra dostopnost z avtoceste oziroma vpadnic so za večino zaposlenih bistvenega pomena.

Zelena poslovna stavba vključuje:

-  optimalno orientacijo in veliko dnevne svetlobe
-  odprte poglede in zelenje
-  visoko kakovost zraka v prostorih
-  toplotno in akustično udobje
-  certificirane nestrupene materiale
-  energetska učinkovitost
-  sisteme upravljanja vode in odpadkov
-  trajnostne oblike mobilnosti (kolesarnica, EV)
-  bližino storitev (kavarne, trgovine, fitnes, zdravstvo)

Workplace strategije podpirajo:

-  poslovno kulturo in vrednote
-  štiri osnovne načine dela
-  hibridno delo
-  poslovne procese
-  tehnološke sisteme
-  komunikacijo in blagovno znamko
-  prilagodljivost za rast

Zaposleni v visoko učinkovitih hibridnih okoljih so bistveno bolj zavzeti, inovativni in produktivni.”



“
**Visoko učinkovita delovna
okolja lahko izboljšajo
uspešnost do 35 %.**

Vir: Gensler Workplace Performance Index (WPI)

Časovnica WDC

2018



Ljubljana

2019



Ljubljana

2020



Brdo

2021



Bled

2022



Bled

WDC poslovna platforma



*regionalna konferenca
o workplace strategijah,
spremembah in uspehu

Vaša platforma za medijsko vidnost, razvijanje poslovnih odnosov in mnenjsko voditeljstvo.

V zadnjih dveh desetletjih so se delovni prostori iz operativno-tehničnega sektorja preselili na dnevne rede strateških sestankov uprav podjetij. Odločitve o tem, kje in kako ljudje delajo so postale strateška prioriteta, saj neposredno vplivajo na produktivnost, organizacijsko kulturo, rekrutiranje in zvestobo talentov in posledično na poslovne rezultate.

Konferenca **Workplace Design** (WDC), ustanovljena leta 2018, je bila zasnovana kot strokovna platforma za izmenjavo znanj, izkušenj in najboljših praks na področju poslovnih strategij in snovanja visoko učinkovitih hibridnih delovnih okolij.



Za partnerje to pomeni večjo vidnost, srečevanje novih ljudi in dostop do najboljših mednarodnih strokovnjakov. Hkrati ponuja prostor za soustvarjanje idej ter deljenje izkušenj in znanj na ključnih področjih workplace strategij in uspešne poslovne transformacije.

V devetih zaporednih letih je konferenca WDC zrasla v zaupanja vredno stičišče vodilnih ljudi iz podjetij iz Slovenije in regije, pa tudi svetovalcev, arhitektov, pravnikov, finančnikov in drugih strokovnjakov, ki soustvarjajo delovna okolja in vplivajo na ključne nepremičninsko-poslovne odločitve.

2023



Brdo

2024



SIP Center

2025



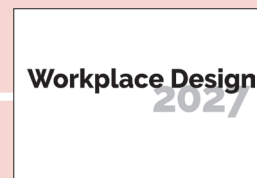
Ljubljana

2026



Ljubljanski grad

2027



TBD

Vizija WDC

Glavni cilj WDC je zagotoviti udeležencem in partnerjem dostop do idej in ljudi.

S povezovanjem strokovnjakov in odločevalcev ustvarjamo okolje, kjer znanje, dialog in sodelovanje neposredno podpirajo boljše poslovne odločitve in s tem rast in razvoj podjetij.



IDEJE

Udeleženci črpajo znanje od:

- vodilnih mednarodnih govorcev in strokovnjakov
- direktorjev podjetij, lastnikov in podjetnikov
- študij primerov dobre prakse
- projektov uspešnih poslovnih transformacij
- raziskav, analiz in poslovnih poročil



LJUDJE

Udeleženci srečajo in spoznajo:

- poslovne vodje in višje strokovne kadre
- lastnike podjetij in uspešne podjetnike
- razvijalce in investitorje poslovnih nepremičnin
- workplace stratege, finančnike in pravne svetovalce
- arhitekte, oblikovalce in projektne vodje



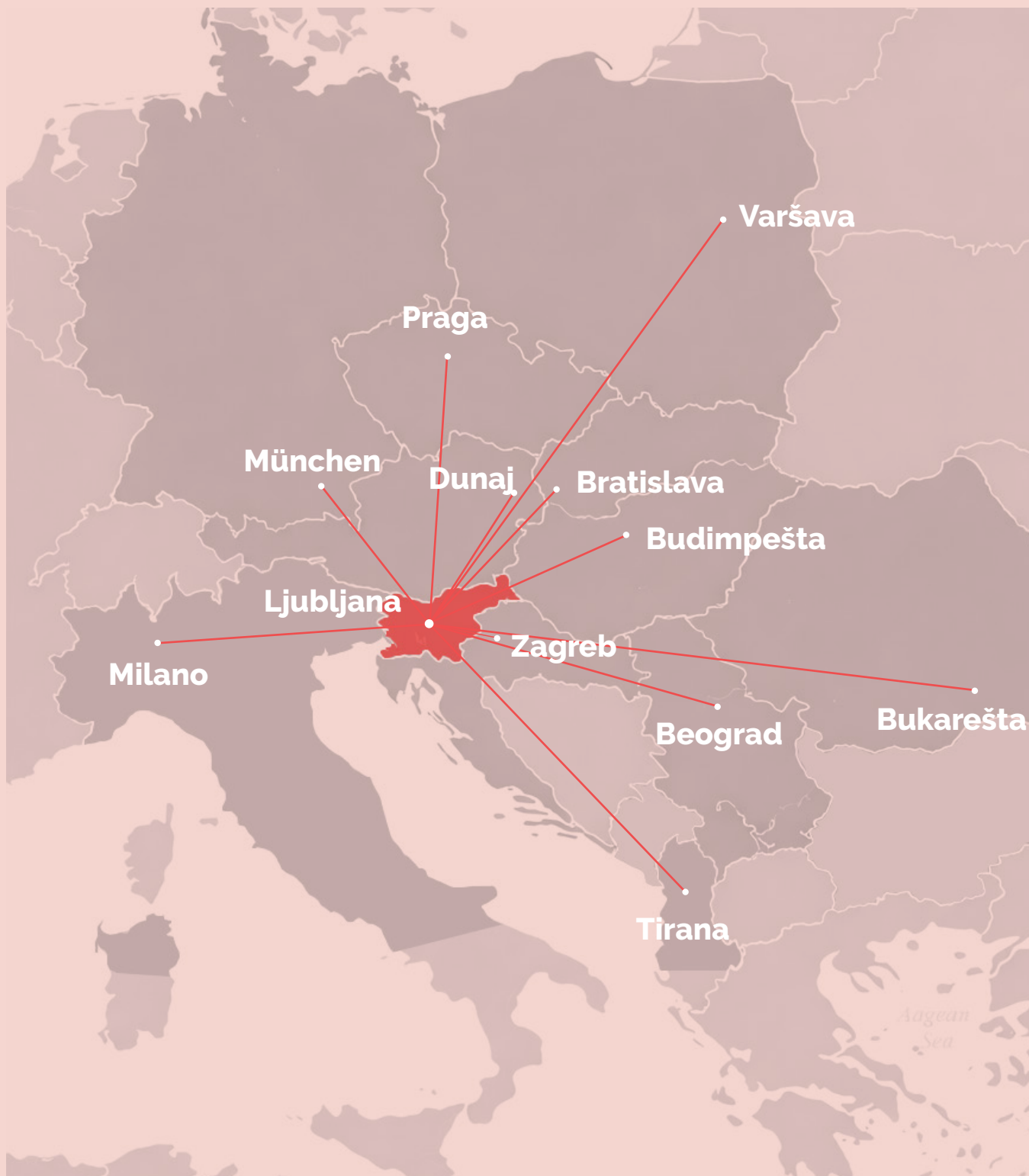
Ambicija WDC konference je povezati odločevalce in strokovnjake iz celotne regije — od Ljubljane in Zagreba do Beograda, Budimpešte, Bratislave in Prage — ter prenesti globalno razmišljanje v lokalno in regionalno prakso.

WDC postaja regionalno stičišče za razvoj komercialnih nepremičninskih projektov.

9 zaporednih let

govorci iz **13** držav

udeleženci iz **11** držav

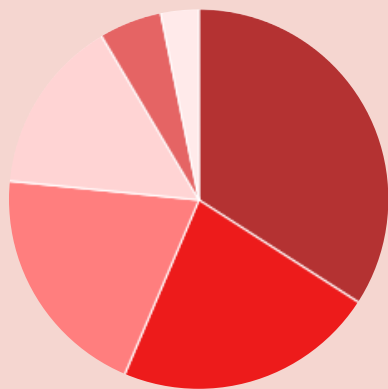


Udeleženci konference



Po panogah:

poslovne storitve – 36.2%
proizvodnja – 23.4%
tehnologija – 11.8%
finančne storitve – 10.6%
trgovina – 7.4%
mediji – 2.1%
ostalo – 8.5%



Po funkciji:

vodstvo – 34.1%
operativa in IT – 22.3%
marketing – 20.2%
prodaja – 14.9%
HR, finance, pravo – 5.3%
administracija – 3.2%

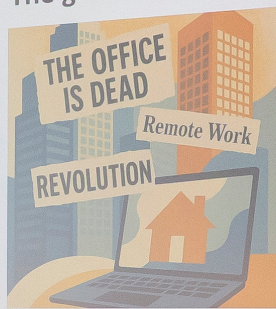


Po poziciji:

srednji menedžment – 35.1%
strokovni kadri – 28.7%
top menedžment – 17.1%
ustanovitelji / lastniki – 15.9%
člani uprave – 3.2%



The great unlearning



Workplace Design
8th ANNUAL CONFERENCE
& EXHIBITION
WORKPLACE MAGIC
Perfect blend of People, Spaces & Tech

- D&D SLOVENIA
- ARCADIA
- EKSTIL
- KALICH
- ECHO-DESIGN
- PROSPERA
- RSI
- TRIGLAV
- VEZIR
- ČUNGLA
- Rademski

Zakaj postati partner WDC

Konferenca WDC združuje vodilne akterje, ki stojijo za poslovnimi spremembami v podjetjih in organizacijah — odločevalce, strokovne kadre, investitorje, arhitekte, inovatorje, poslovne svetovalce in druge.

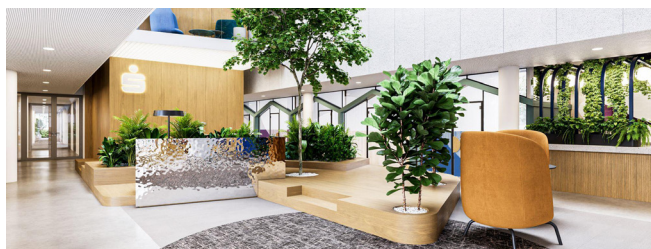
Ne glede na to, ali je vaš cilj večja vidnost, mnenjsko voditeljstvo, mreženje ali spremembe v podjetju vam WDC nudi partnerski model, ki bo usklajen z vašimi cilji in potrebami.

Partnerstvo z WDC postavlja vašo organizacijo v središče tega pomembnega dialoga. Tu so štirje ključni razlogi za sodelovanje:

1 VIDNOST

Strateška izpostavljenost pred, med in po konferenci

- ➔ vidnost blagovne znamke v digitalnih medijih
- ➔ prisotnost v komunikacijskih kampanjah konference
- ➔ vidnost blagovne znamke na lokaciji dogodka
- ➔ krepitev vodilne pozicije v panogi
- ➔ dolgoročna izpostavljenost skozi vsebine po dogodku



2 VODENJE

Mnenjsko voditeljstvo in tržno pozicioniranje

- ➔ priložnosti za nagovor udeležencev (odvisno od nivoja)
- ➔ sodelovanje v panelih in vodenih diskusijah
- ➔ soustvarjanje vsebin (članki, intervjuji, poročila)
- ➔ predstavitev primerov iz prakse (case studies)
- ➔ postavljanje trendov in vodenje dialoga v panogi



3 DOSTOP

Neposreden dostop do odločevalcev

- ➔ osebna srečanja z vodilnimi eksperti in managerji
- ➔ možnost zasebnih pogovorov z govorniki
- ➔ širjenje poznanstev lokalno in v regiji
- ➔ dostop do poglobljenih razprav zunaj glavnega odra



4 SPREMEMBE

Organizacijske in interne koristi

- ➔ vpogled v najsodobnejše koncepte delovnega okolja
- ➔ ideje in rešitve, ki jih lahko uporabite takoj
- ➔ navdih in podpora pri notranjih spremembah
- ➔ lekcije in primerjave z najboljšimi v panogi
- ➔ podpora za rekrutiranje in zvestobo mladih talentov



CREATE

Make a big impact with our professional slides and charts.

FORM

Make a big impact with our professional slides and charts.

ENABLE

Make a big impact with our professional slides and charts.

SUSTAIN

Make a big impact with our professional slides and charts.

BUILD

Make a big impact with our professional slides and charts.

ENLIST

Make a big impact with our professional slides and charts.

GENERATE

Make a big impact with our professional slides and charts.

INSTITUTE

Make a big impact with our professional slides and charts.

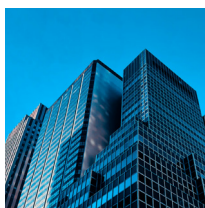
Komu je WDC namenjen

za proaktivne, v prihodnost in v ljudi usmerjene organizacije

Partnerstvo z WDC je idealno za vsa podjetja, ki razumejo vpliv dobro lociranih in premišljeno zasnovanih delovnih prostorov na zadovoljstvo in storilnost zaposlenih.

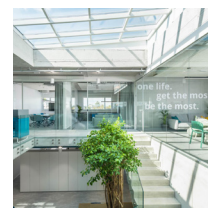
Korporativni partnerji

Globalna, regionalna in lokalna podjetja, ki vlagajo v visoko učinkovita delovna okolja za privabljanje talentov in povečanje produktivnosti na tržiščih srednje in vzhodne Evrope.



Šampioni sprememb

Organizacije, ki načrtujejo ali izvajajo korenite spremembe delovnega okolja, uvajajo hibridne workplace strategije in inovirajo — od uveljavljenih podjetij do hitro rastočih scale-upov.



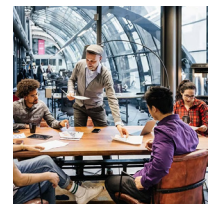
Razvijalci in investitorji

Nepremičninski razvijalci, upravljalci kapitala in investicijska podjetja, ki načrtujejo gradnjo, vodijo projekte ali upravljajo poslovne nepremičnine razreda A v CEE regiji.



PM in svetovalna podjetja

Mednarodna in regionalna podjetja za svetovanje na področju komercialnih nepremičnin ter upravljanje objektov, ki nudijo storitve najema, zastopanja, upravljanja sredstev in svetovanja.



Tehnološki ponudniki

Tehnološka podjetja in inovatorji, ki razvijajo pametne gradbene sisteme, platforme za hibridno delo, digitalno infrastrukturo in performance analitiko.



Projektni partnerji

Specializirani ponudniki, ki podpirajo načrtovanje in izvedbo nepremičninskih in workplace projektov, vključno z dobavitelji opreme, proizvajalci pohištva in ponudniki drugih storitev.



Znanstveni in akademski partnerji

Univerze, raziskovalne institucije, strokovna združenja in think-tanki, ki prispevajo premislek, podatke in teoretično utemeljitev praktičnih rešitev glede ljudi, organizacije dela in sprememb.



Poslovni mediji

Regionalni in mednarodni mediji, ki pokrivajo splošne poslovne teme, pa tudi področje komercialnih nepremičnin, organizacijskih sprememb, tehnologije in novih načinov dela.





Partnerski nivoji



vidnost, strateško pozicioniranje in osebni odnosi

WDC partnerstva so zasnovana tako, da zagotavljajo visoko vidnost, strateško pozicioniranje in dolgoročno razvijanje osebnih odnosov.

Vsak nivo odraža različno stopnjo vključenosti, prisotnosti in vpliva znotraj konference WDC, kar organizacijam omogoča, da svoje sodelovanje uskladijo z lastnimi potrebami in pričakovanji.



PREMIUM PARTNER

Strateško partnerstvo najvišje ravni z maksimalno vidnostjo in vplivom v vseh WDC kanalih.

Ključne koristi:

- ➔ vodilni akter dogodka, tudi z uvodnim nagovorom udeležencem
- ➔ celoletna prisotnost v vseh digitalnih in fizičnih kanalih

Najprimernejše za:

velike korporacije in finančne institucije, večje razvijalce poslovnih nepremičnin, globalne blagovne znamke



ZLATI PARTNER

Partnerstvo z visokim učinkom, močno izpostavljenostjo blagovne znamke in aktivnim sodelovanjem na konferenci.

Ključne koristi:

- ➔ aktivna prisotnost na dogodku in sodelovanje pri okroglih mizah
- ➔ močna vidnost v komunikacijskih kanalih

Najprimernejše za:

regionalne in lokalne komercialne investitorje, večja regionalna podjetja, tehnološka podjetja in ponudnike poslovnih storitev



SREBRNI PARTNER

Partnerstvo z dobro vidnostjo in ciljno usmerjenimi poslovnimi priložnostmi.

Ključne koristi:

- ➔ prisotnost blagovne znamke v vseh materialih dogodka
- ➔ dostop do mreženjskih priložnosti

Najprimernejše za:

organizacije v procesu sprememb delovnega okolja, srednje velika podjetja, strateške ponudnike storitev



BRONASTI PARTNER

Podporno partnerstvo, osredotočeno na prisotnost, dostop in povezavo z blagovno znamko WDC.

Ključne koristi:

- ➔ vidnost blagovne znamke na dogodku
- ➔ dostop do WDC poslovne skupnosti

Najprimernejše za:

dobavitelje, projektne partnerje, nove blagovne znamke na trgu



RAZSTAVLJALEC

Priložnost za predstavitev izdelkov in storitev neposredno udeležencem na lokaciji dogodka.

Ključne koristi:

- ➔ namenski razstavljalni prostor
- ➔ neposreden stik s predstavniki podjetij in odločevalci

Najprimernejše za:

ponudnike rešitev za delovna okolja, proizvajalce pohištva, podporni tehnološka podjetja



AKADEMSKI PARTNER

Strateško sodelovanje, usmerjeno v raziskovanje novih konceptov, razvoj idej in intelektualni premislek.

Ključne koristi:

- ➔ vidnost soustvarjenih raziskav in integracija vsebin
- ➔ strokovna avtoriteta na področju delovnega okolja in zaposlenih

Najprimernejše za:

univerze, raziskovalne institucije, think-tanke, strokovna združenja



MEDIJSKI PARTNER

Uredniško in promocijsko sodelovanje za širitev regionalne prepoznavnosti in vpliva WDC.

Ključne koristi:

- ➔ vzajemna promocija
- ➔ dostop do vsebin in govorcev na najvišji ravni

Najprimernejše za:

poslovne medije, panožne publikacije, digitalne vsebinske platforme

Prednosti in pogoji partnerstva

1 Vidnost blagovne znamke

Prednost	Premium	Zlati	Srebrni	Bronasti	Razstavljalec
Umestitev logotipa	najvišja	visoka	srednja	podporna	na dogodku
Spletna prisotnost	prednostna	celoletna	celoletna	celoletna	med dogodkom
Odzadje odra	prominentna	vkjučeno	vključeno	—	—
Tiskani materiali	prominentna	vključeno	vključeno	vključeno	—
Zaključno poročilo	izpostavljeno	vključeno	vključeno	vključeno	—
Družbeni mediji	namenska objava	izpostavljeno	omemba	skupna omemba	—
Vidnost v newsletteru	izpostavljeno	skupna objava	omemba	omemba	—

2 Vsebina in mnenjsko voditeljstvo

Prednost	Premium	Zlati	Srebrni	Bronasti	Razstavljalec
Uvodni nagovor	prednostno	opcijsko	—	—	—
Okrogla miza	prednostno	vključeno	opcijsko	—	—
Primer iz prakse	prednostno	vključeno	opcijsko	—	—
Soustvarjena vsebina	vključeno	vključeno	opcijsko	—	—
Mnenjsko voditeljstvo	prednostno	skupno	—	—	—

3 Dostop in mreženje

Prednost	Premium	Zlati	Srebrni	Bronasti	Razstavljalec
VIP povabila	razširjeno	vključeno	vključeno	—	—
Zasebna večerja	vključeno	vključeno	—	—	—
Izbrani uvodniki	vključeno	opcijsko	—	—	—
Dostop do govorcev	vključeno	vključeno	—	—	—
VIP sedeži	vključeno	vključeno	—	—	—
Dodatne vstopnice	10+	6-8	3-4	2	1-2
Dostop do kontaktov	celotno	standardno	omejeno	—	—

4 Aktivacije

Prednost	Premium	Zlati	Srebrni	Bronasti	Razstavljaletc
Razstavni prostor	premium lokacija	idealno	standardno	–	Standard
Mreženje	ekskluzivno	–	–	–	–
Delavnica	vklučeno	opcijsko	–	–	–
Demo predstavitev	vklučeno	vklučeno	opcijsko	–	vklučeno
Distribucija materialov	vklučeno	vklučeno	vklučeno	vklučeno	vklučeno

5 Digitalna in celoletna prisotnost

Prednost	Premium	Zlati	Srebrni	Bronasti	Razstavljaletc
Kampanje in vsebine	izrazito	vklučeno	vklučeno	omemba	–
Regionalna promocija	vklučeno	vklučeno	vklučeno	–	–
Branding video posnetkov	vklučeno	vklučeno	vklučeno	–	–
Zgodnja potrditev partnerstva	vklučeno	vklučeno	–	–	–

6 Dodatne ugodnosti

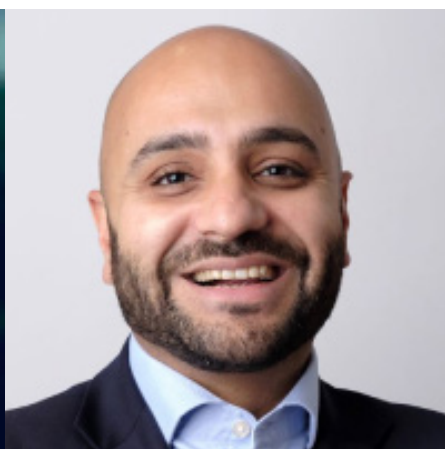
Prednost	Premium	Zlati	Srebrni	Bronasti	Razstavljaletc
VIP sprejem	vklučeno	–	–	–	–
Vlaganje v goodie bag	vklučeno	vklučeno	vklučeno	–	–
Mreženje med sponzorji	vklučeno	vklučeno	–	–	–
Promocija po meri	vklučeno	vklučeno	opcijsko	–	–
Partnerska ekskluzivnost	strateško	selektivno	–	–	–

Pretekli glavni govorniki

 mnenjski voditelji in
mojstri govorništva



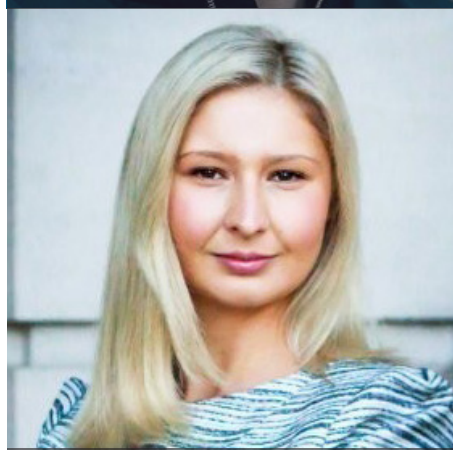
Kirk Vallis
Global Head of Creativity, Google
o kreativnosti zaposlenih



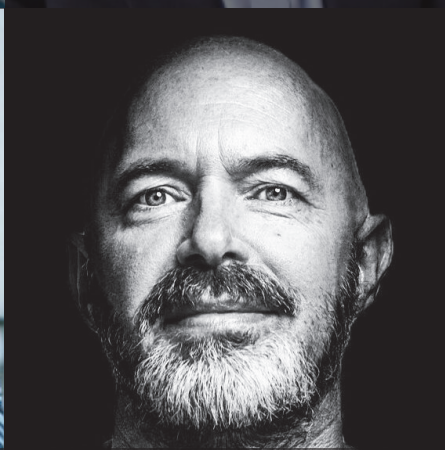
Asif Sadiq, MBE
Senior Vice President, Warner Media
o vključevanju zaposlenih



Jesper Toubøl
Vice President of Operations, Lego
o poslovni transformaciji



Sophie Maddison
Head of Change Management, Philips
o upravljanju sprememb



Ruben van Eijk
Head of Creative Shop CEE, Meta
o virtualni produktivnosti



Gerda Stelpstra
Partner, Cushman & Wakefield
o vodenju zaposlenih



Philip Tidd
Principal & Regional Leader, Genster
o workplace čarovnji



Kay Sargent
Director of Thought Leadership, HOK
o visoko učinkovitih prostorih



Peter Ippolito
Co-Founder, Ippolito Fleitz Group
o dizajniranju dela

Prizorišče WDC26-27



Konferenca WDC je ponudila odlične priložnosti za mreženje in obilo koristnih vsebin. Predstavljene so bile praktične rešitve za zasnovo delovnega okolja, ki je prilagojeno ljudem, tehnologiji in viziji organizacije."



Tomaž Šalamon

Predsednik uprave
Banka Sparkasse d.d.

Partnerska in medijska
povpraševanja:

Izabela Eržen
vodja konference

izabela.erzen@kragelj.com
+386 (0)31 772 996



WorkplaceDesign.si

Workplace Design
2026

© 2026 Kragelj

KRAGELJ
Design+Workplace